

فرهنگ کره ای یکی از زیباترین و جالب ترین فرهنگ های دنیای است که طرفداران زیادی دارد. موزیک پاپ کره ای، آرایش کره ای، فشن کره ای، فیلم های کره ای و غیره تقریباً به تمام نقاط دنیا رسیده اند. در میان تمام این حیطه های هنری، طراحی گرافیک کره ای هم حرفی برای گفتن دارد. با نگاه کردن به طراحی های گرافیک کره ای و دیدن المان های مختلفی که با هم ترکیب می کنند می توان درس های زیادی گرفت. یک طراحی گرافیک کره ای می تواند همزمان با ساده بودن بسیار پر سروصدا و در چشم باشد یا می تواند همزمان مدرن و سنتی باشد. طراحی گرافیک کره ای در حین خلاقانه بودن بسیار آشنا به نظر می رسد. طراحان گرافیک کره ای راهی پیدا کرده اند تا دو چیز کاملاً متضاد را با هارمونی کامل با هم ترکیب کنند و همین قابلیت دلیل معروف شدن طراحی های آنها شده است.

در ادامه خواهید دید که دیزاین های طراحان کره ای اصلاً شبیه چیزی نیست که تا به حال دیده اید و این طراحان همیشه چیزهای تازه ای خلق می کنند. فرهنگ کره ای بسیار رنگارنگ و خاص است و شباهت کمی به همسایه های آسیایی دیگرش دارد، همین مسئله ریشه ی خاص بودن طراحی گرافیک کره ای است. مردم کره ای نگاه خاصی نسبت به دنیا و ترتیب قرار گرفتن همه چیز دارند.

اینکه شما کره ای نیستید دلیل نمی شود که نمی توانید از طرح ها و دیزاین های کره ای الهام بگیرید بلکه بسیاری از پروژه ها می توانند با استفاده از نگاه تازه طراحی گرافیک کره ای پیشرفت خوبی داشته باشند. تنها چیزی که باید در آن حرفه ای شوید فهمیدن این است که کدام قسمت های دیزاین شما می تواند از المان های طراحی آسیایی و کره ای استفاده کند.

در ادامه تعدادی از بهترین طراحی های کره ای را جمع آوری کرده ایم. نگاهی به آنها بیاندازید و ببینید از کدام یک از المان های این طرح ها می توانید در کار خودتان استفاده کنید.

It's a Long Way from Amphioxus a film by Kamal Aljafari

10 Feb. 2018, 15:00 Arsenal 1
11 Feb. 2018, 14:00 Werkstatt Kino @ talent green



2013 파주북소리
5. 28 - 10. 6 파주출판도시

발행처
파주북소리 조직위원회

발행인
김민호

편집인
김윤식

파주북소리 조직위원회
413-750 경기도 파주시
최동길 145 이서마을연립과
장모재사 302호

T. 031 955 0079
F. 031 955 1738

PAJU BOOKSORI
(813-750) Asia
Publication Culture &
Information Center &
3F, 145 Hoedonggil,
Paju-si, Gyeonggi-do,
South Korea

파주북소리 축소 2013

http://www.paju.org/psori/

파주북소리 발행본
본지에 실려온 표지들을 보면 알 수
있을 듯이요, 저번까지 계속 지켜보는
것보다 좀더이나 스카프를 착용할
때마다 보는 것이 낯설기 시작했다. 스카프
없는 표지라는 사실에 더 이상은 더 할 수
없을 때에 처음으로 제 일문자로 단행본
이슈를 만들면서도, 새문 연유가
가능할 줄고이 필요했다.

“파주북소리”라는 행의 계획에서
제 눈길을 끈 것은 “파주북 소리”를
기호체로 쓴다는 점이다. 그 행의
중심에는 무엇이든 계획이 있다.
소리를 나타내려는 것은 주지할 만한
문자, 평문 표지라는 행을 쓰기
행의(문)을 통해 나타내지 않게
수행한, 무지한, 아닌, 무지한이.
문자의 기호체라는 관습은 표지로
문자를 구성했다. 행을 이 있는 계획
책으로 새로 연상할 때, 또는 다른
정렬할 때도 정렬한다.

정민호(파주북소리)
영남대학교 교수

THE CHINESE CHARACTER

禮

金

김상석 이화 백재호 김태희 노유주 김민석 공주익단 김혜라 이준혁 반소영 한상훈 2015.12
www.kbs.com 02-12-11111111

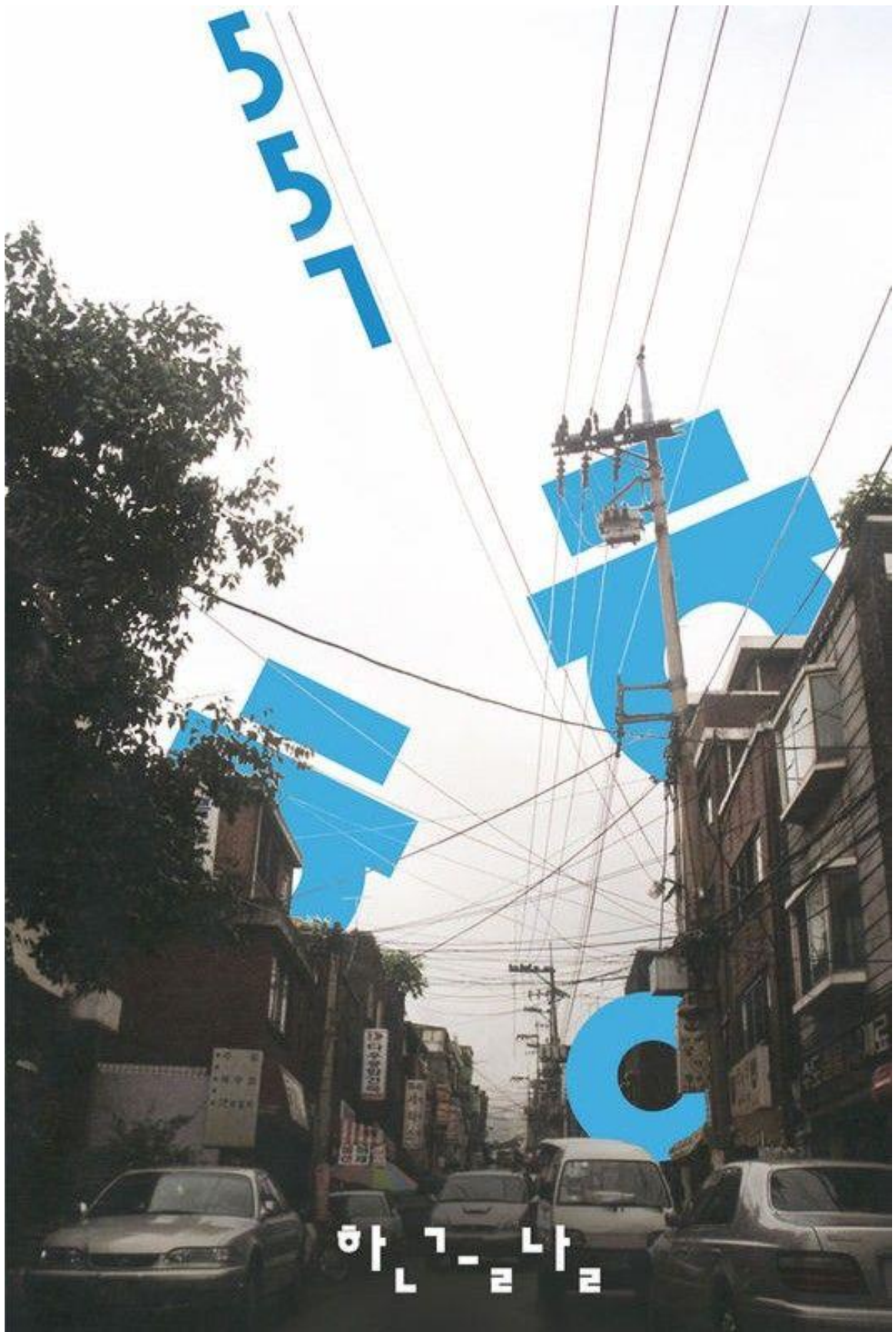
지구 종말을 믿는
이상한 청년들의 끝하루

청춘 멜로 공상과학 영화

제19회 부산국제영화제
제50회 서울국제영화제
제25회 칸디포럼
제10회 평안한국제영화제

그들이 죽었다





하
-
늘
-
나
-
라

접수기간

05.18 WED -
06.17 FRI



서울 모델리스트 콘테스트

seoulmodelistcontest.kr



SEOUL MODELIST CONTEST 2016

시행일정

- 1차 7월 2일(토) 세종대 융계포럼 컨벤션홀
- 2차 7월 23일(토) 한양대 이류학과 실습실
- 3차 8월 13일(토) DDP

수상자 선별(서울시당상)

- 대상 트로피 및 상금 1천만원, 예외연수 지원
- 최우수상 트로피 및 상금 5백만원, 예외연수 지원
- 우수상 트로피 및 상금 3백만원
- 장려상 트로피 및 상금 1백만원

접수기간 및 방법

- 접수기간 2016. 5. 18(수) 9:00 - 6. 17(금) 18:00
- 접수방법 서울모델리스트콘테스트 홈페이지에서 참가신청
www.seoulmodelistcontest.kr

문의

- 서울디자인재단 총재산업팀
- tel 02 2088 3242
- email modelist@seouldesign.or.kr

참가자격

- 공통자격**
 - 접수마감일 기준 만 18세 - 33세 학생 및 일반인 (1982.6.18 이후 - 1998.6.17 이전 출생자)
 - '역대 대회 대상, 최우수상, 우수상 수상자' 동일부문(일반부/학생부) 중시 불가
 - '역대 대회 최우수상, 우수상, 장려상 학생부 수상자' 일반부 재응시 가능
- 학생부**
 - 전입에 중사공함이 없고 학교나 학원에 재학 중인 자 (재학중영세 합부)
- 일반부**
 - 전입 중사자 또는 대학원 재학 중인 자

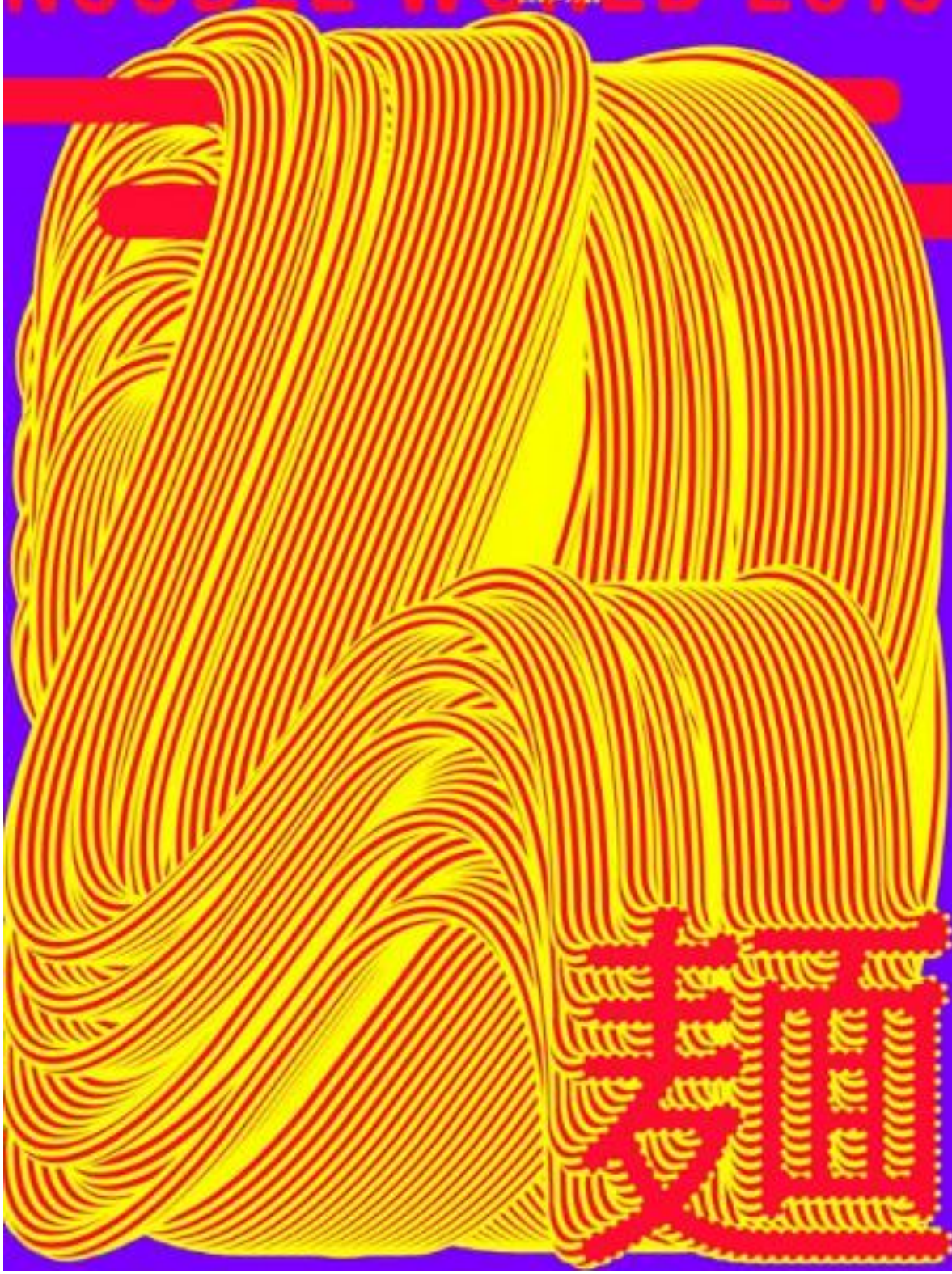


: 배추생각 :
2009년 12월 11·12일
11일 금 8pm : 12일 토 5pm
아르모데움극장 대극장

ラーメン・うどん・そば・パスタ産業展
08.29 Thu / 30 Fri / 31 Sat

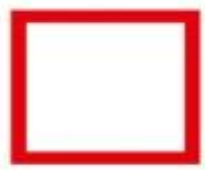
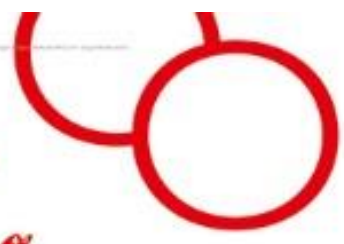
会場 東京ビッグサイト 東ホール
立地 有明区有明3-1-1 有明コロシアム
主催 経済産業省・農林水産省
協賛 全国麺類振興会連合会・日本食文化振興会
実行委員会

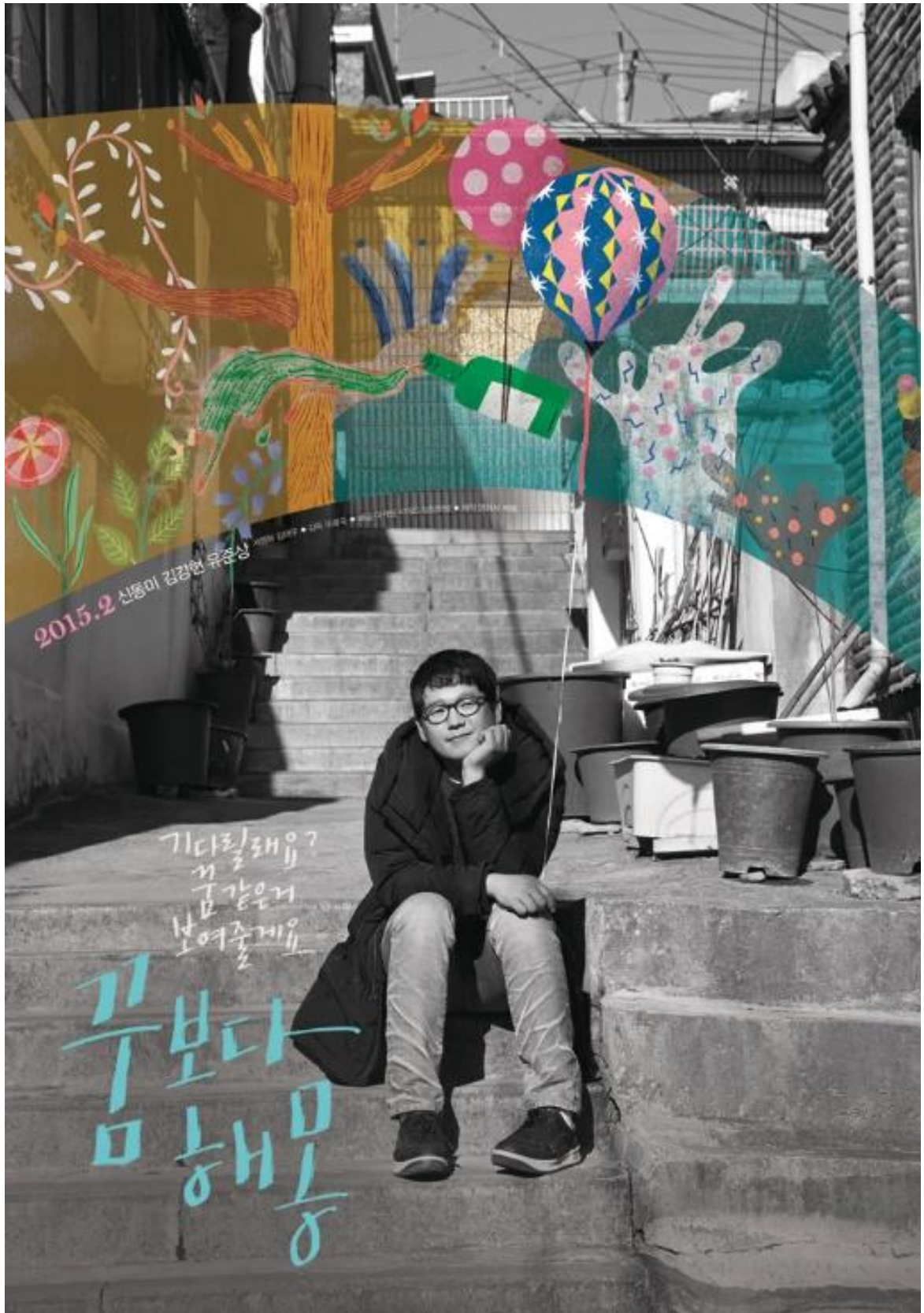
Web <http://www.food-museum.com/japan/2013/>



麺類
展

A 10th Anniversary
연애의 묘기
10주년 특별상영
2015.7.11. SAT. 16:30 *
Cinemathèque
KofA

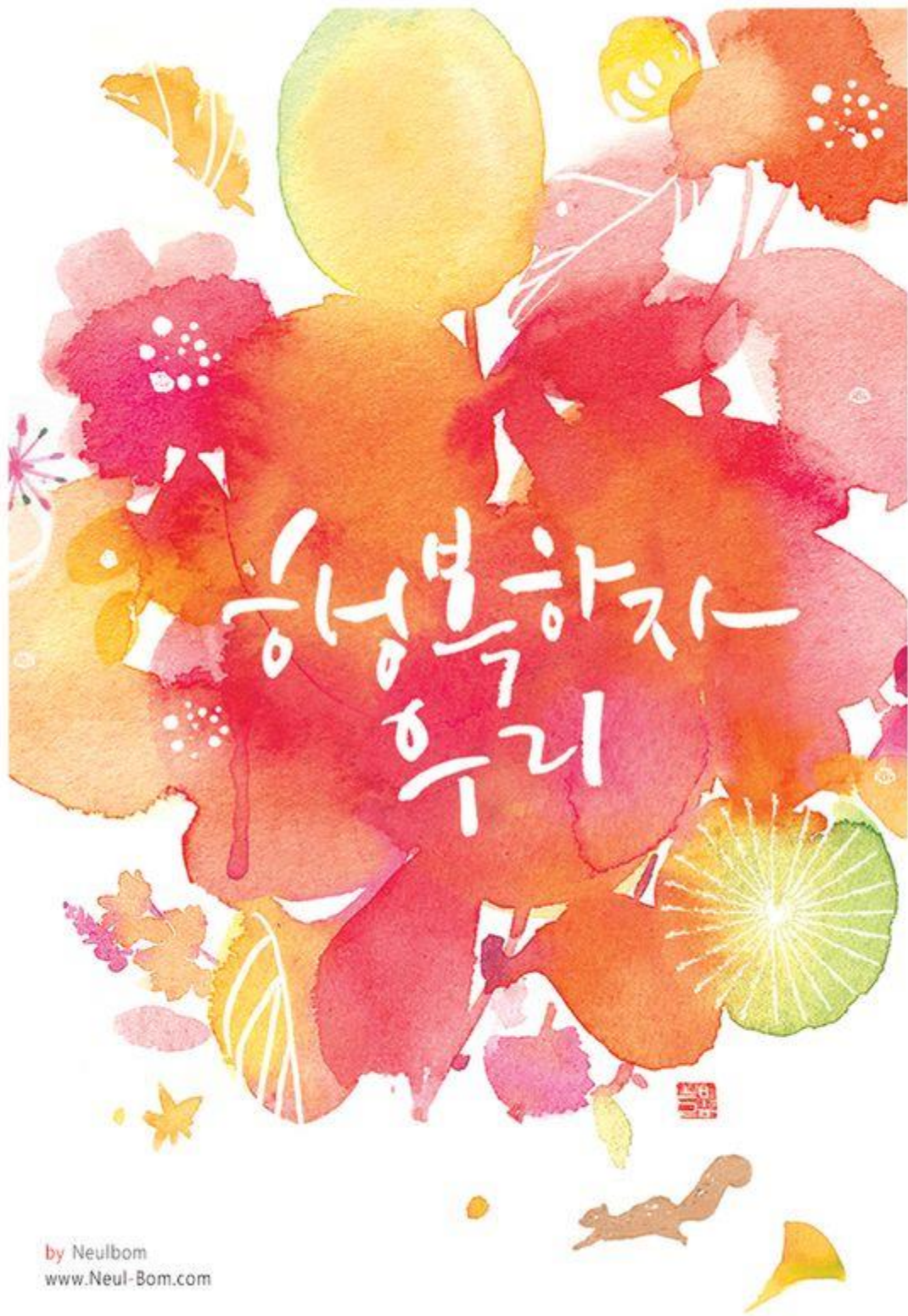




2015.2 신동미 김경현 유준상

기다려줘야
기다려줘야
기다려줘야
기다려줘야

기
다
미
의
기
다
미
의
기
다
미
의



by Neulbom
www.Neul-Bom.com

새벽 | 실 | 주

Mod
Bah
Shir
Cho
Cho



스페이스월링엔달링

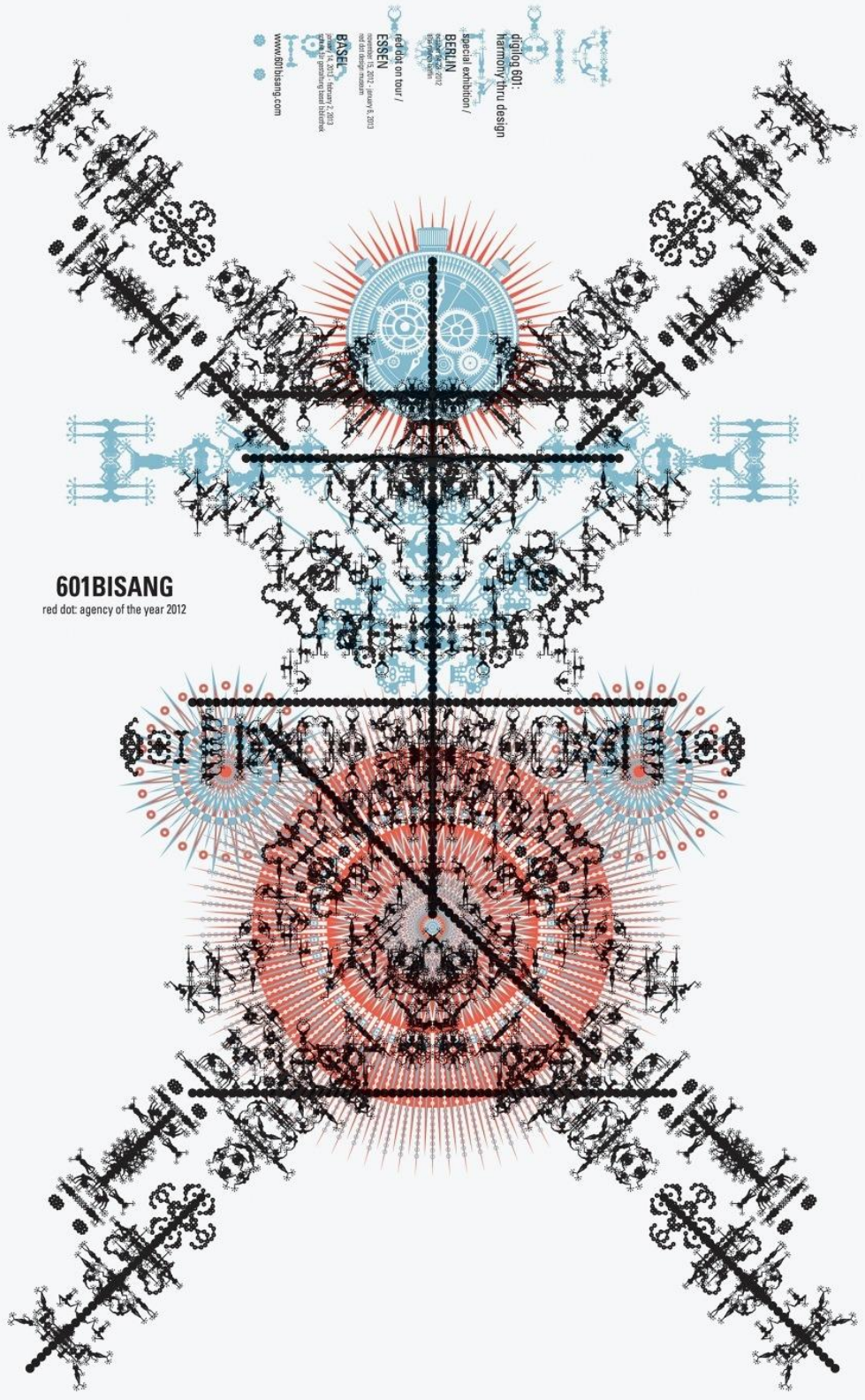
기획자대담 진행: 임산

8/1 18:00

7/30 18:00

오프닝리셉션

7/30 ~ 8/23



601BISANG

red dot: agency of the year 2012

digilong 80:
Memory thru design
Special exhibition /
BERLIN
November 15, 2012 - January 6, 2013
www.digilong.com

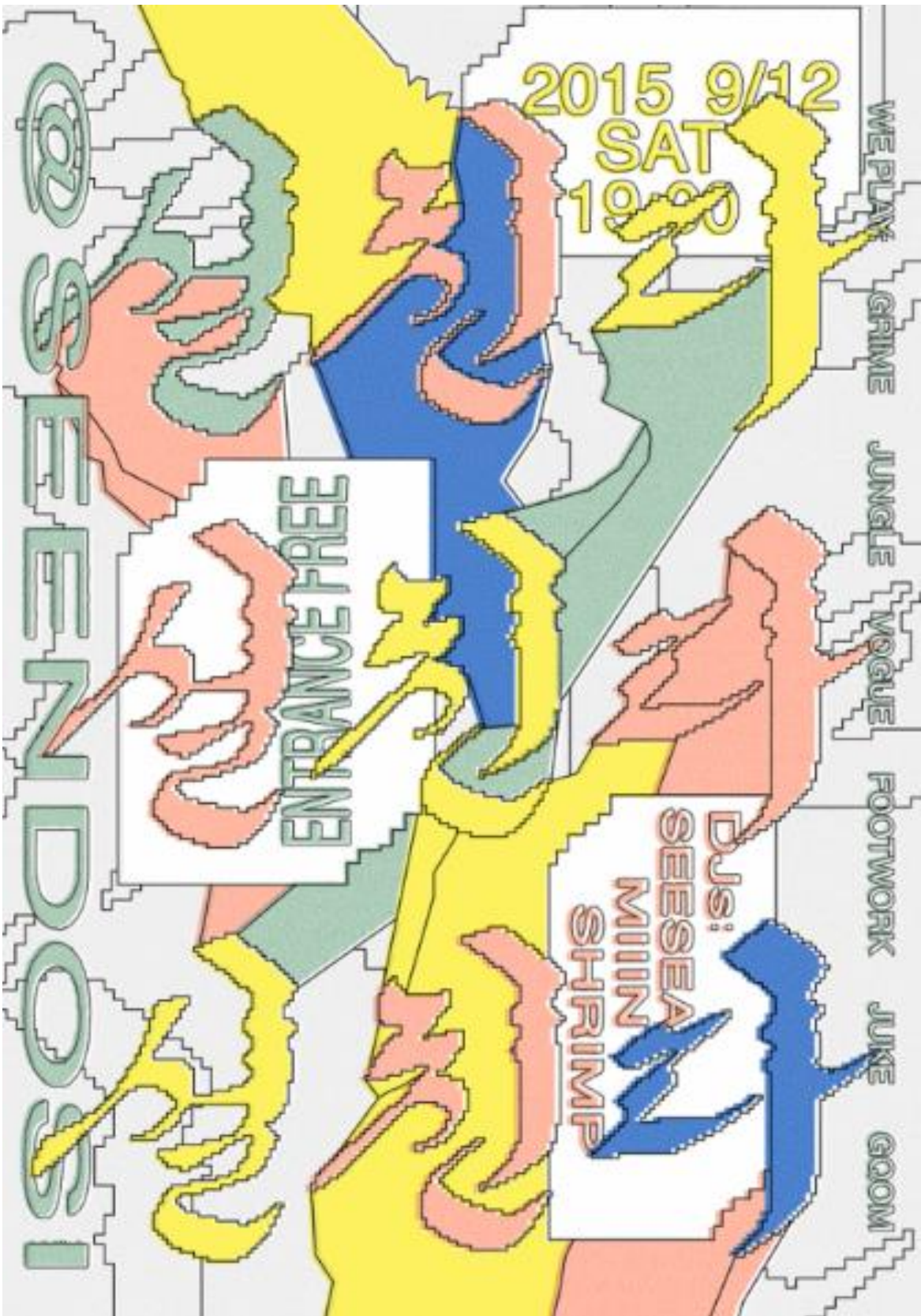
red dot on tour /
ESSEN
November 15, 2012 - January 6, 2013
www.red-dot.com

601BISANG
November 15, 2012 - January 6, 2013
www.601bisang.com

time & space

www.601bisang.com





2015 9/12
SAT
19:00

WE PLAY GRIME JUNGLE VOGUE FOOTWORK JUKE GOOM

ENTRANCE FREE

DJs:
SEESEA
MIINN
SHRIMP

@SEEN@S!
ISLANDS!

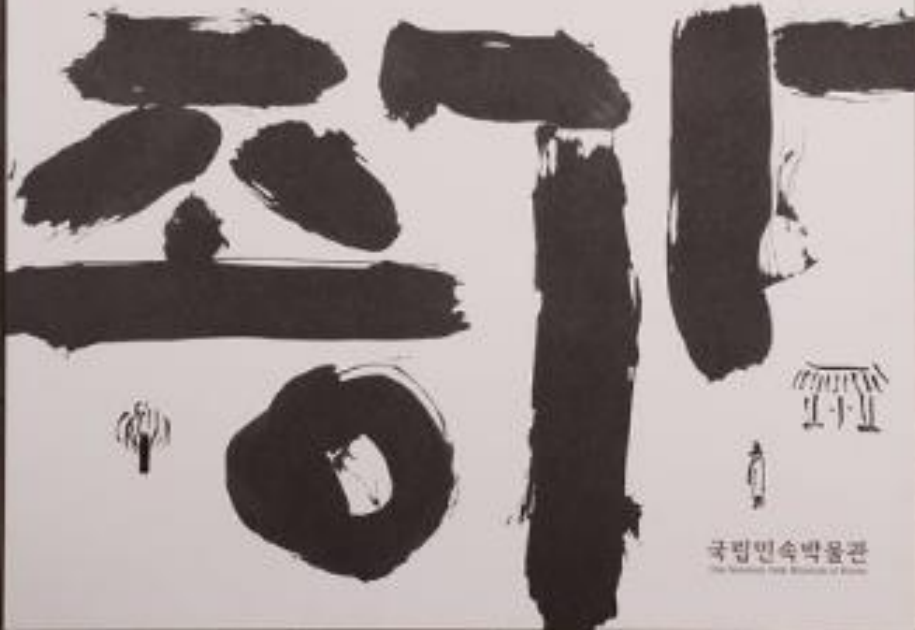
국립민속박물관
특별전
기획전시실 1

The National Folk
Museum of Korea
Exhibition Hall 1



2014.12.4 - 2014.2.23

*Jeogja, the Heart Family
of a Jeopjeop Chim*



국립민속박물관
The National Folk Museum of Korea

